



## Výsledky testování školy

Druhá celoplošná generální zkouška ověřování výsledků žáků  
na úrovni 5. a 9. ročníků základní školy

Školní rok 2012/2013

### I. Základní škola Zruč nad Sázavou



Termín zkoušky: 13. 05. 2013 - 07. 06. 2013

Termín provedení testu(ů): 14. 05. 2013 - 06. 06. 2013

Datum vyhodnocení: 18. 06. 2013

## Obsah

1. Vyhodnocení školy .....	3
1.1. 5. ročník .....	5
1.1.1. Matematika .....	5
1.1.2. Anglický jazyk .....	6
1.1.3. Český jazyk .....	7
1.2. 9. ročník .....	8
1.2.1. Matematika .....	8
1.2.2. Anglický jazyk .....	9
1.2.3. Český jazyk .....	10

# 1. Vyhodnocení školy

**Cílem testování v projektu NIQES rozhodně není srovnávat žáky, třídy nebo školy** – základním úkolem je poskytnout informaci o tom, nakolik každý jednotlivý žák plní požadavky minimálního standardu osvojených znalostí a dovedností. Přesto může být užitečný a zajímavý i pohled na zprůměrované výsledky žáků školy.

Nejprve ale krátká rekapitulace toho, jak byly testy sestaveny.

- Každý test začínal skupinou úloh základní úrovně (Obtížnost 1) – v testech různých předmětů byla tato úvodní skupina úloh různě velká. Podle toho, jak v nich žák uspěl, se mu zbytek testu naplnil buď opět úlohami základní úrovně (pokud neměl alespoň 67 % úloh úvodní části správně), nebo úlohami vyšší úrovně (Obtížnost 2), protože by nemělo smysl, aby ten, kdo má první část úloh téměř bez chyby, celou dobu řešil pro něj nepřiměřeně lehké úlohy.
- Za každou správně vyřešenou otázku žák body získal (informaci o bodové hodnotě jednotlivých otázek lze vyhledat v přehledu všech použitých úloh, který je součástí vyhodnocení pro třídu), za chybně vyřešenou nebo vynechanou úlohu nic nezískal ani neztratil. Podíl počtu bodů získaných v celém testu a počtu otázek v celém testu udává *průměrnou úspěšnost v testu*. Pokud žák řešil úlohy základní úrovně a poté úlohy vyšší úrovně, spočetly se úspěšnosti za každou úroveň zvlášť.
- Úlohy v testu byly rozděleny do několika tématických částí podle toho, čeho se týkaly – to umožňuje zjednodušené a přibližné posouzení, co šlo žákům lépe a co hůře (obdobně jako u celého testu byla spočtena úspěšnost v jednotlivých částech). Úloha v jednotlivých částech bylo ale vždy jen pár – proto jsou úspěšnosti za části zatíženy poměrně velkou nepřesností.

První výšečový graf umožňuje porovnat průměrnou úspěšnost žáků školy s výsledky všech testovaných žáků (zahrnuti jsou pouze žáci bez vyznačených speciálních vzdělávacích potřeb - dále "SVP"). Graf ukazuje, jak velké byly podíly žáků, kteří dosáhli v úvodní (společné) části testu (obsahovala úlohy základní úrovně) průměrné úspěšnosti v rozmezích 0–20 % (tj. jaká část žáků vyřešila jednu pětinu úloh nebo méně), 21–40 %, 41–60 %, 61–80 % a 81–100 %. Nad grafem je uvedena hodnota průměrné úspěšnosti žáků školy, v legendě grafu jsou v závorkách počty žáků tvořících jednotlivé podíly. **Nejedná se o porovnání školy s ostatními školami – graf je konstruovaný z výsledků jednotlivých žáků.** Žádným způsobem nelze z grafu odvodit průměrné hodnoty úspěšností ostatních škol (ani počty škol v jednotlivých skupinách).

Druhý graf ukazuje, jaká část ze všech testovaných žáků bez SVP řešila ve druhé části testu opět úlohy základní úrovně (Obtížnost 1), a jaká část žáků řešila ve druhé části testu úlohy vyšší úrovně (Obtížnost 2). Nad grafem jsou údaje o týchž podílech platné pro žáky školy, v legendě grafu jsou v závorkách opět počty všech zahrnutých žáků.

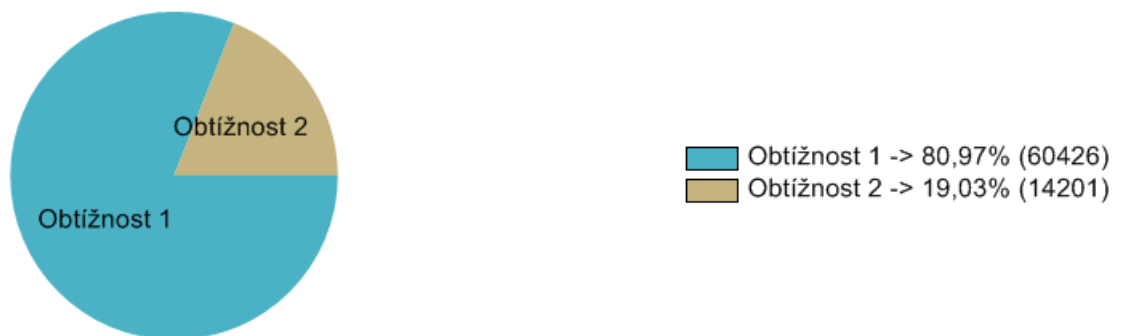
Je třeba zdůraznit, že všechna porovnání jsou jen orientační. V některých předmětech neobsahovala úvodní společná část úplný výběr úloh reprezentující minimální standard v jeho celé šíři, společné úvodní části testů byly poměrně krátké a statistická chyba výsledku (směrodatná odchylka) je nezanedbatelná. Testy kromě toho obsahovaly jen malou část toho, oč běžně výuka jednotlivých předmětů usiluje. **Rozhodně tedy nelze na základě prezentovaného výsledku vyvozovat, že žáci jedné školy jsou v celém předmětu lepší nebo horší než žáci jiné školy,** tím méně že výuka v jedné škole je lepší nebo horší než výuka ve druhé škole. Všechny výsledky tohoto celoplošného testování mají mít především signální funkci – mají se pokoušet upozorňovat na možné odchylky reálného stavu dovedností žáků od očekávané úrovně. **Potvrzení případných odchylek, jejich případné vysvětlení a eventuální náprava jsou vždy v rukou školy.**

## 1.1. 5. ročník

## 1.1.1. Matematika

Průměrná úspěšnost žáků školy: **63,41%**

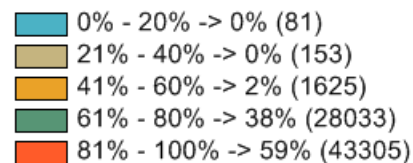
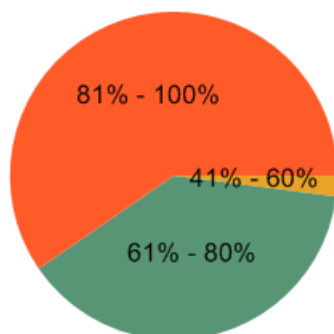
Podíly žáků školy po rozvětvení:

- Obtížnost 1: **82,93% (34)**- Obtížnost 2: **17,07% (7)**

Tabulka detailních výsledků

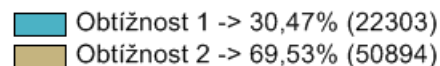
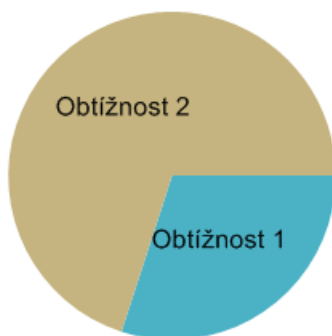
Test	Obtížnost	5.A	5.B	Škola	Celkem
Vyhodnocených testů	Obtížnost 1	21	20	41	74627
	Obtížnost 2	4	3	7	14201
Celý test	Obtížnost 1	54%	62%	58%	50%
	Obtížnost 2	64%	46%	56%	65%
Geometrie	Obtížnost 1	44%	44%	44%	46%
	Obtížnost 2	62%	17%	43%	59%
Počítání s čísly	Obtížnost 1	62%	65%	63%	51%
	Obtížnost 2	65%	53%	60%	68%
Slovní úlohy	Obtížnost 1	53%	75%	64%	53%
	Obtížnost 2	62%	42%	54%	62%

## 1.1.2. Anglický jazyk

Průměrná úspěšnost žáků školy: **90,15%**

Podíly žáků školy po rozvětvení:

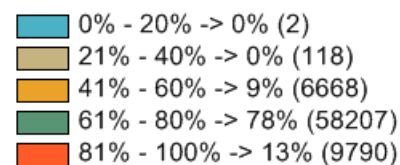
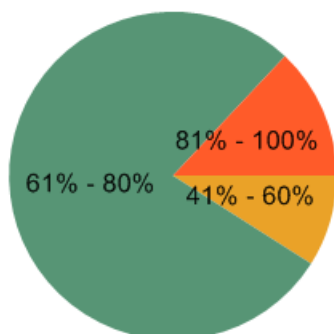
- Obtížnost 1: **12,20% (5)**
- Obtížnost 2: **87,80% (36)**



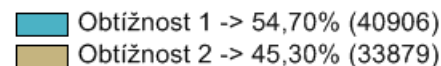
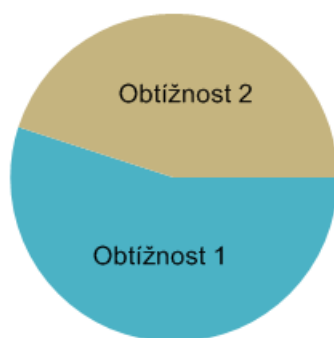
Tabulka detailních výsledků

Test	Obtížnost	5.A	5.B	Škola	Celkem
Vyhodnocených testů	Obtížnost 1	22	19	41	73197
	Obtížnost 2	19	17	36	50894
Celý test	Obtížnost 1	89%	88%	89%	78%
	Obtížnost 2	87%	75%	81%	65%
Čtení s porozuměním	Obtížnost 1	88%	81%	85%	75%
Gramatika	Obtížnost 1	75%	56%	68%	47%
	Obtížnost 2	85%	70%	78%	53%
Slovní zásoba	Obtížnost 1	67%	100%	80%	81%
	Obtížnost 2	89%	80%	85%	77%
Poslech	Obtížnost 1	93%	94%	94%	85%

## 1.1.3. Český jazyk

Průměrná úspěšnost žáků školy: **70,08%**

Podíly žáků školy po rozvětvení:

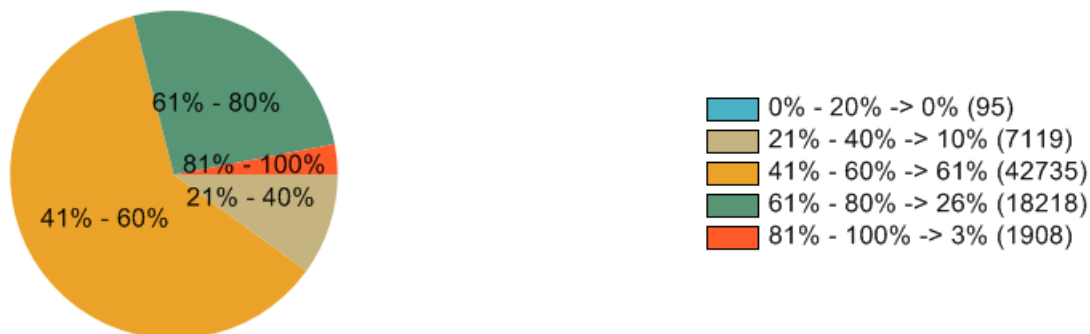
- Obtížnost 1: **60,98% (25)**- Obtížnost 2: **39,02% (16)**

Tabulka detailních výsledků

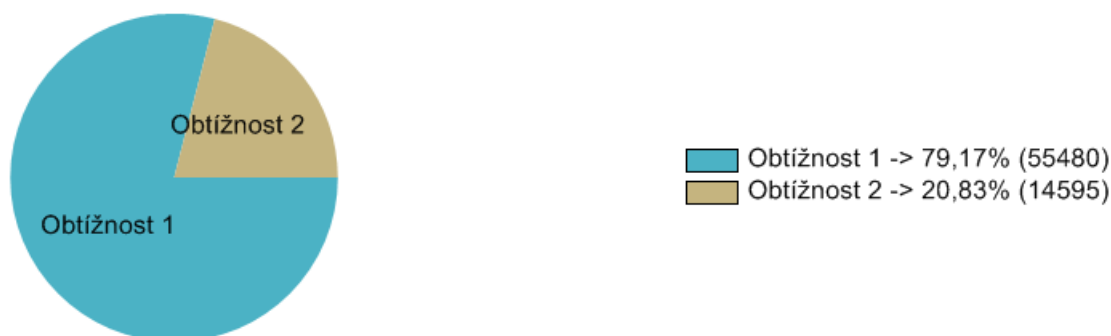
Test	Obtížnost	5.A	5.B	Škola	Celkem
Vyhodnocených testů	Obtížnost 1	21	20	41	74785
	Obtížnost 2	6	10	16	33879
Celý test	Obtížnost 1	67%	77%	71%	68%
	Obtížnost 2	85%	79%	81%	82%
Porozumění textu	Obtížnost 1	62%	68%	65%	60%
	Obtížnost 2	86%	76%	80%	79%
Pravopis a mluvnice	Obtížnost 1	53%	63%	57%	61%
	Obtížnost 2	89%	73%	79%	78%
Slovní zásoba a slovtvorba	Obtížnost 1	71%	88%	78%	74%
	Obtížnost 2	81%	86%	84%	82%
Větná skladba	Obtížnost 1	63%	78%	70%	66%
	Obtížnost 2	78%	77%	77%	80%
Sloh a literatura	Obtížnost 1	82%	76%	80%	74%
	Obtížnost 2	89%	80%	83%	89%

## 1.2. 9. ročník

## 1.2.1. Matematika

Průměrná úspěšnost žáků školy: **72,42%**

Podíly žáků školy po rozvětvení:

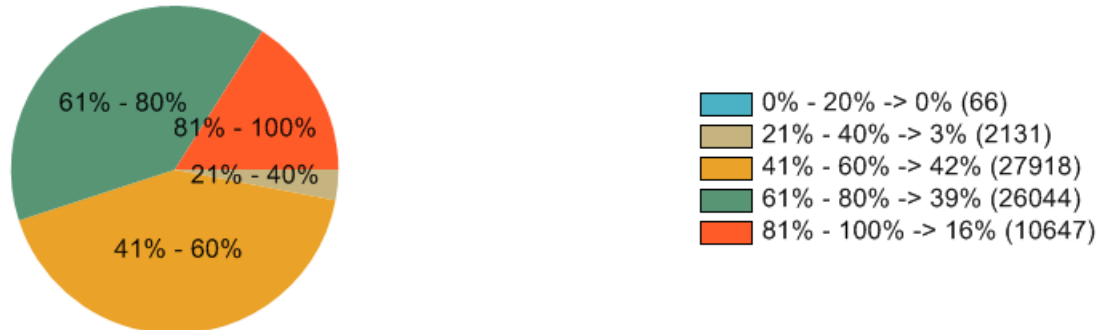
- Obtížnost 1: **66,67% (28)**- Obtížnost 2: **33,33% (14)**

Tabulka detailních výsledků

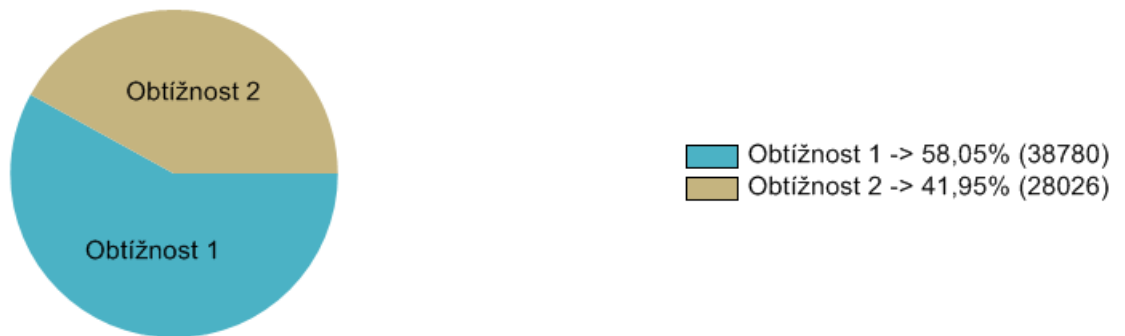
Test	Obtížnost	9.A	9.B	Škola	Celkem
Vyhodnocených testů	Obtížnost 1	19	23	42	70075
	Obtížnost 2	6	8	14	14595
Celý test	Obtížnost 1	60%	70%	65%	48%
	Obtížnost 2	45%	45%	45%	60%
Geometrie	Obtížnost 1	47%	55%	51%	42%
	Obtížnost 2	33%	45%	40%	55%
Počítání s čísly	Obtížnost 1	65%	76%	71%	50%
	Obtížnost 2	58%	52%	54%	65%
Slovní úlohy	Obtížnost 1	76%	80%	78%	57%
	Obtížnost 2	33%	31%	32%	58%



## 1.2.2. Anglický jazyk

Průměrná úspěšnost žáků školy: **82,3%**

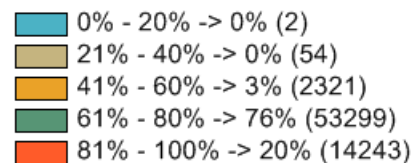
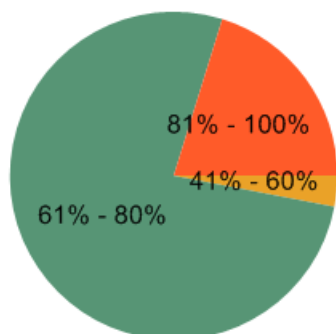
Podíly žáků školy po rozvětvení:

- Obtížnost 1: **27,50% (11)**- Obtížnost 2: **72,50% (29)**

Tabulka detailních výsledků

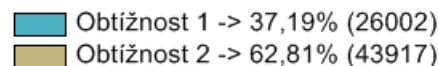
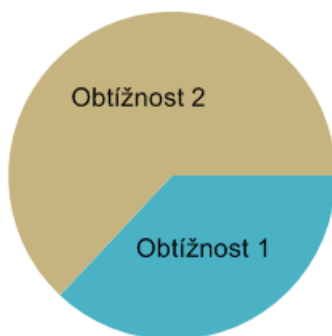
Test	Obtížnost	9.A	9.B	Škola	Celkem
Vyhodnocených testů	Obtížnost 1	19	21	40	66806
	Obtížnost 2	13	16	29	28026
Celý test	Obtížnost 1	82%	80%	81%	61%
	Obtížnost 2	90%	96%	93%	80%
Čtení s porozuměním	Obtížnost 1	83%	77%	80%	64%
Gramatika	Obtížnost 1	70%	68%	69%	50%
	Obtížnost 2	84%	92%	89%	71%
Slovní zásoba	Obtížnost 1	87%	76%	82%	60%
	Obtížnost 2	93%	97%	95%	84%
Poslech	Obtížnost 1	83%	88%	86%	63%

## 1.2.3. Český jazyk

Průměrná úspěšnost žáků školy: **82,60%**

Podíly žáků školy po rozvětvení:

- Obtížnost 1: **21,95% (9)**
- Obtížnost 2: **78,05% (32)**



Tabulka detailních výsledků

Test	Obtížnost	9.A	9.B	Škola	Celkem
Vyhodnocených testů	Obtížnost 1	19	22	41	69919
	Obtížnost 2	15	17	32	43917
Celý test	Obtížnost 1	79%	84%	82%	69%
	Obtížnost 2	84%	87%	85%	71%
Porozumění textu	Obtížnost 1	73%	83%	79%	65%
	Obtížnost 2	78%	82%	80%	66%
Pravopis a mluvnice	Obtížnost 1	77%	68%	72%	75%
Slovní zásoba a slovtvorba	Obtížnost 1	84%	85%	84%	73%
	Obtížnost 2	82%	87%	85%	78%
Větná skladba	Obtížnost 1	72%	84%	79%	66%
	Obtížnost 2	100%	97%	98%	68%
Sloh a literatura	Obtížnost 1	88%	95%	92%	67%
	Obtížnost 2	86%	88%	87%	70%